

Seznam PS a SO:



D.1 TECHNOLOGICKÁ ČÁST

- D.1.1 Železniční zabezpečovací zařízení
- D.1.1.2 Traťové zabezpečovací zařízení
- PS 23-01-21 Hradecké Králové hl. n. - Předměřice nad Labem, TZZ
- D.1.2 Železniční sdělovací zařízení
- D.1.2.5 Dálkový kabel, optický kabel, závěsný optický kabel
- PS 23-02-51 Hradecké Králové hl. n. - Předměřice nad Labem, DOK a TK

D.2 STAVEBNÍ ČÁST

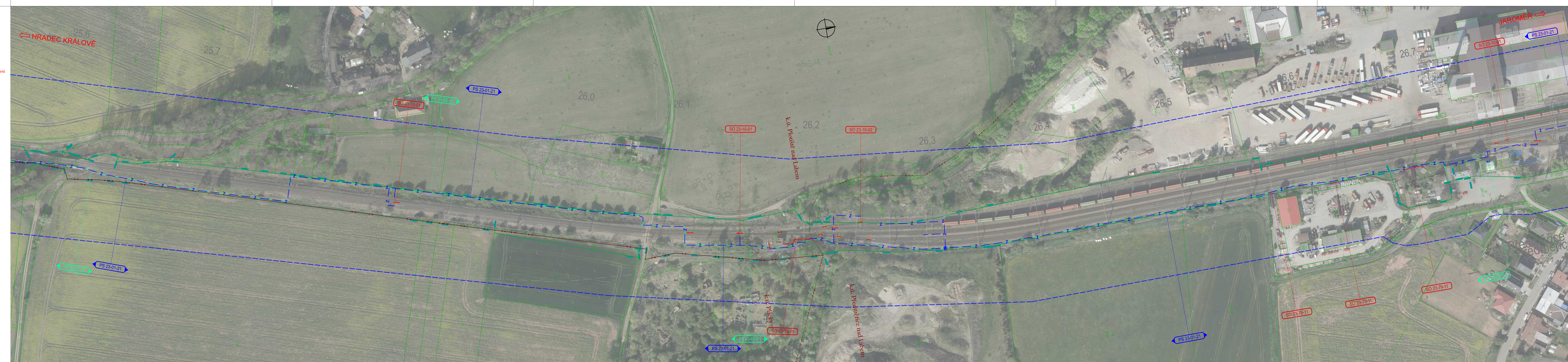
- D.2.1 Inženýrské objekty
- D.2.1.1 Železniční svršek a spodek
- SO 23-10-01 Hradecké Králové hl. n. - Předměřice nad Labem, železniční svršek, izolované styky
- SO 23-10-02 Hradecké Králové hl. n. - Předměřice nad Labem, vlečka č. 4244 (GNOL), železniční svršek, izolované styky, rušení
- D.2.2 Pozemní stavební objekty a technické vybavení pozemních stavebních objektů
- D.2.2.6 Drobná architektura a oplocení
- SO 23-79-11 Hradecké Králové hl. n. - Předměřice nad Labem, úpravy oplocení

LEGENDA NOVÉHO STAVU

	Z	ZABEZPEČOVACÍ ZAŘÍZENÍ DŘÁŽNÍ
		SĎELOVACÍ ZAŘÍZENÍ DŘÁŽNÍ / NEDŘÁŽNÍ
		OPLOCENÍ, OHRAZENÍ
		SOUVISEJÍCÍ STAVBA
		SOUHRNNÉ PÁSMO DŘÁHY

LEGENDA STÁVAJÍCÍCH INŽENÝRSKÝCH S

POZN.: ZÁKRES PROVEDEN DLE PODKLADŮ POSKYTNUTÝCH SPRÁVCI		
— — — — —	ELEKTRO VN NADZEMNÍ	— — — — —
— — — — —	ELEKTRO VN NADZEMNÍ	— — — — —
— — — — —	ELEKTRO VN PODZEMNÍ	— — — — —
— — — — —	ELEKTRO NN NADZEMNÍ	— — — — —
— — — — —	ELEKTRO NN PODZEMNÍ	— — — — —
— — — — —	SDĚLOVACÍ KABEL METALICKÝ	— — — — —
— — — — —	SDĚLOVACÍ KABEL OPTICKÝ	— — — — —
— — — — —	SDĚLOVACÍ KABEL KOAXIÁLNÍ	— — — — —
— — — — —	ZABEZPEČOVACÍ KABEL	— — — — —
— — — — —	KANALIZACE	— — — — —
		KANALIZACE DEŠŤOVÁ
		KANALIZACE JEDNOTNÁ
		VODOVOD
		VODOVOD UŽITKOVÝ
		VODOVOD POŽÁRNÍ
		PLYNOVOD VTL
		PLYNOVOD STL
		PLYNOVOD NTL
		HORKOVOD
		TEPLOVOD

[illegible]